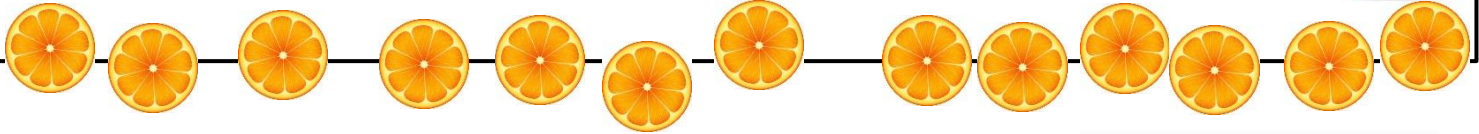


にこにこおれんじ



おれんじ学園かみのやまの様子を紹介します！

6月の開所から早3か月・・・。現在の様子を、ご紹介します。



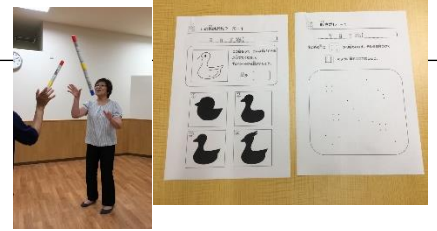
療育の様子

おれんじ学園かみのやまでは、子どもたちが楽しみながら学び、安心して過ごすことができる場を提供したいと考えています。たくさんの笑顔と笑い声があふれる毎日に、職員一同、心から嬉しく思っています。

とうもろこしの皮むきは、指の細かい動作の練習というだけではなく、両手をうまく協力して動かし、適切なスピードで順序良く作業するための練習にもなります。



見る力、聞く力、みえないものを想像する力といった、認知機能を強化するための方法の一つである『コグトレ』も積極的に行っています。ゲームやクイズ感覚で楽しみながら取り組みます。



苦手なことの練習だけでは「つまらない」と感じ、次の課題解決の意欲も失われてしまいます。得意なことを認め、たくさんの楽しい経験をかさねて成長のタイミングを支援します。

視力がよくても、ものを見分ける力や、見たものを脳で処理して体を動かす力などの「視覚機能」が原因で様々な動作、生活に困難感を抱えている場合があります。そういった際に有効と言われている『ビジョントレーニング』も、一人ひとりの様子に合わせて適宜取り入れています。



2019年第1回研修会を行いました！



8月2日(金)、近隣の保育・教育現場の先生方、関係機関の方々にご参加いただき、研修会を行いました。今後も、皆様との連携を大切にしていきたいと思えます。

これからも、ご家族・地域の方への各種研修会や講演会も企画していきます。

新しいブランコがきました！

おれんじ学園かみのやまに、2台目となるブランコが届きました。療育専用のハンモック型のブランコです。

体が包まれる感覚で、眠くなってしまいかも？！



hello.

裏面に大切なお知らせがあります

9月から変わります！

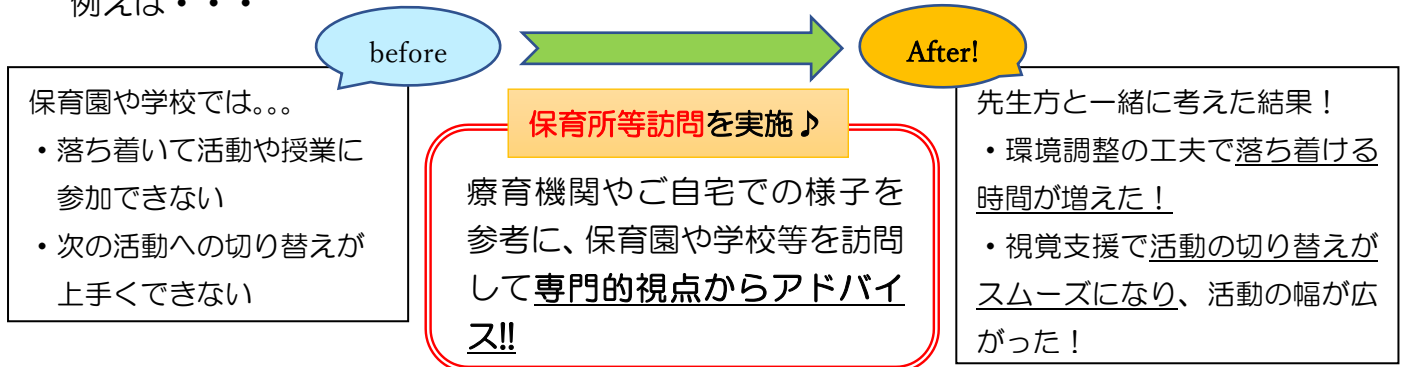
① 保育所等訪問支援事業を開始します！



○『保育所等訪問支援事業』とは？

保育所や幼稚園、小学校、その他市町村が認めた施設を訪問させていただき、対象の児童に対して、他の児童との集団生活への適応のための専門的な支援と、その他必要な支援を行います。

例えば・・・



○費用は？

児童福祉法に基づき、サービス利用料全額の1割をご負担いただきます。

1回の訪問につき、988単位（人員配置等により変更の可能性があります）

※世帯所得に応じ、月額上限額が変わります。

※訪問先の施設へのご請求はなく、ご利用者の方の負担になります。



○利用方法

① 市町村から発行される受給者証が必要です。

（受給者証にある給付決定内容欄に『保育所等訪問支援』という記載が必要です。）

② ご利用者の方（保護者）と契約を結びます。

③ 訪問先となる施設と連携し、利用開始となります。

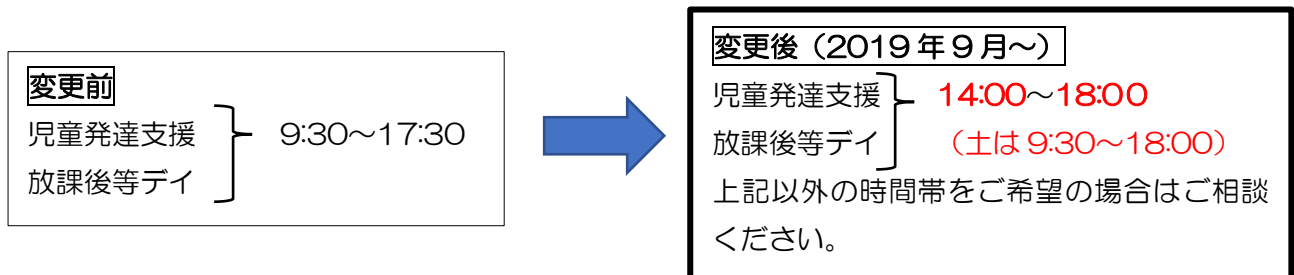
【お問い合わせ先】 TEL：023-676-6162

おれんじ学園かみのやま 保育所等訪問支援事業担当・加勢

お気軽に
お問い合わせください!

② あわせて9月より、平日の**サービス提供時間帯の変更**を行います。

保育所等訪問支援事業の開始に伴い、児童発達支援・放課後等デイサービス事業の時間帯の変更がございます。どうぞよろしくお願いいたします。



作品介绍

ご利用いただいている子どもたちの作品です。作品を製作する際の様々な作業過程が、大切な療育になります。

